

# 各ポストの実施内容詳細明示

## A 班

時間: 9:00~15:00

集合時間: 9:00 集合場所: 巽閣

## メンバーと配置

班	区分	番号	所属	担当者	備考	交代要員	市職員コア	チーフスタッフ	AD
A班	ボランティア	1	市	瀬川 翼	駐車場への進入を防ぐ	1・2		ツツイ チーフ1 石部 康司	AD1 岩瀬 あみ
	ボランティア	2	OPS	辻村 秀和	立ち見の監視				
	交通指導員	35		山口 愛理	歩行者の安全確保	35・36			
	交通指導員	36		大竹 俊矢	市民席・一般席への案内誘導				
	スタッフ	3		服部 功治	市民席・一般席への案内誘導	3・4			
	スタッフ	4		石部 康司	市民席・一般席への案内誘導				
	交通指導員	33		伊藤 優真	河川敷、南側への進入を防ぐ	33・34			
交通指導員	34		高橋 直基	市民席・一般席への案内誘導					

## 業務内容

- ※最寄りのトイレの位置確認しておく。
- ※案内ルートや周辺の日印を確認しておく。
- ※市民席・龍城神社は龍城神社内を通す。
- ※一般席は明神橋から左岸側へ案内する。

### スタッフ1・2

- ☆臨時駐車場への進入を防ぐ。
- ☆迂回路の案内。
- ☆立ち見の監視(立ち見をさせない)

### 交通指導員35・36

- ☆歩行者の安全確保
- ☆市民席・一般席の案内誘導

### スタッフ3・4

- ☆竹千代橋を通す前に出来るだけ目的を確認し、市民席・一般席・龍城神社への案内誘導
- ☆竹千代通りは交通規制の為、その他の通行は出来ない

### 交通指導員33

- ☆伊賀川河川敷にて南側(乙川方面)への進入を防ぐ
- ☆トイレや休憩時の不在はNG(周辺スタッフに代理を頼む)

### 交通指導員34

- ☆市民席・一般席の案内誘導

アルバイトの欠席連絡は  
各所属へ必ず連絡を入れる事

※緊急時やトラブル対応で困ったら、チーフスタッフやADに  
報連相しましょう！！

※緊急時連絡先(欠席など)  
担当者: 本部(市職員)  
連絡先: 090-1477-3295

# 各ポストの実施内容詳細明示

## A 班

### メンバーと配置

班	区分	番号	所属	担当者	備考	交代要員	市職員コア	チーフスタッフ	AD
A班	ボランティア	1	市	瀬川 翼	駐車場への進入を防ぐ	1・2		ツツイ チーフ1 石部 康司	AD1 岩瀬 あみ
	ボランティア	2	OPS	辻村 秀和	立ち見の監視				
	交通指導員	35		山口 愛理	歩行者の安全確保	35・36			
	交通指導員	36		大竹 俊矢	市民席・一般席への案内誘導				
	スタッフ	3		服部 功治	市民席・一般席への案内誘導	3・4			
	スタッフ	4		石部 康司					
	交通指導員	33		伊藤 優真	河川敷、南側への進入を防ぐ	33・34			
	交通指導員	34		高橋 直基	市民席・一般席への案内誘導				

## 装備品と支給品

AD・チーフスタッフ(黄色)  
帽子・ビブス・リストバンド着用  
※帽子・ビブス回収

ボランティア(ピンク)  
帽子・ビブス・リストバンド着用  
※帽子・お弁当・タオルをプレゼント

交通指導員(青)  
制服着用  
※お弁当支給



コア・チーフ  
AD



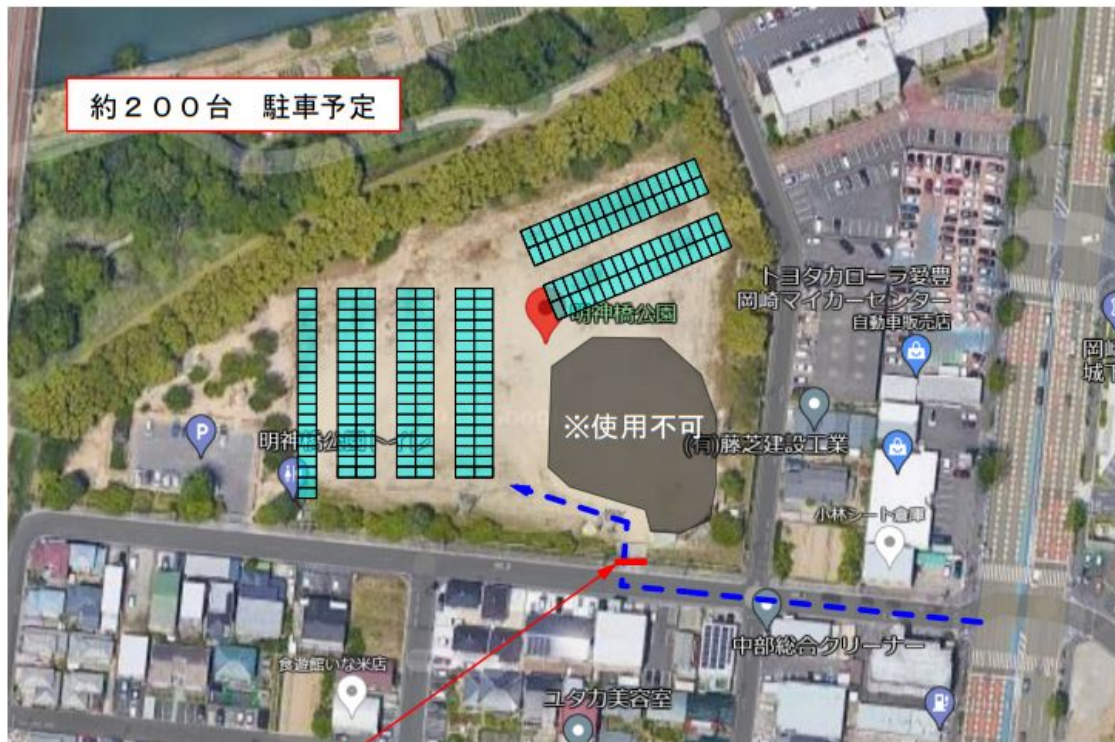
スタッフ  
ボランティア



# 駐車場



明神橋公園 〒444-0858 愛知県岡崎市上六名1丁目3-8



※カラーコーン 入出庫後必ず閉めて下さい