

各ポストの実施内容詳細明示

D 班

時間: 9:00~15:00

集合時間: 9:00 集合場所: 巽閣

メンバーと配置

班	区分	番号	所属	担当者	備考	交代要員	市職員コア
D班	ボランティア	18	JA	清水 健司	・規制区間内の 車両通行証確認 ・利用者の案内・誘導	18・19	市職員コア3 林 滯
	ボランティア	19	市	山下 敬巨			
	ボランティア	20	JA	市川 友香			
	ボランティア	21	JA	高木 尚樹			
	ボランティア	22	JA	山本 和弘			
	ボランティア	23	市	三浦 貴之	20・21		
	交通指導員	28		鶴田 美波	歩行者への通行規制看板	22・23	
	交通指導員	29		杉浦 理佳子	横断者の誘導・安全確保	28・29・30	
交通指導員	30		水野 泰子				

業務内容

※規制区間内は住民とホテル・神社の利用者のみ通行可

※最寄りのトイレの位置確認しておく。

※案内ルートや周辺の日印を確認しておく。

スタッフ18・19・20・21・22・23

☆規制区間内の車両通行証の確認

☆菅生神社+シングルホテル+ニューグランドホテル利用者の案内・誘導

☆ニューグランドホテルからバスケット選手のバスが出ます

交通指導員28

☆11:30~14:30 殿橋下流側の歩道が通行止め

☆交通規制の案内看板を装着して歩行者への案内を広報

交通指導員29・30

☆横断者の誘導・安全確保



※緊急時やトラブル対応で困ったら、市職員コアに
報連相しましょう！！

※緊急時連絡先(欠席など)
担当者: 本部(市職員)
連絡先: 090-1477-3295

各ポストの実施内容詳細明示

D 班

メンバーと配置

班	区分	番号	所属	担当者	備考	交代要員	市職員コア
D班	ボランティア	18	JA	清水 健司	・規制区間内の 車両通行証確認 ・利用者の案内・誘導	18・19	市職員コア3 林 滯
	ボランティア	19	市	山下 敬巨			
	ボランティア	20	JA	市川 友香			
	ボランティア	21	JA	高木 尚樹			
	ボランティア	22	JA	山本 和弘			
	ボランティア	23	市	三浦 貴之			
	交通指導員	28		鶴田 美波	歩行者への通行規制着板	28・29・30	
	交通指導員	29		杉浦 理佳子	横断者の誘導・安全確保		
交通指導員	30		水野 泰子				

装備品と支給品

市職員コア(緑)

帽子・ビブス・リストバンド着用
※帽子はプレゼント

ボランティア(ピンク)

帽子・ビブス・リストバンド着用
※帽子・お弁当・タオルをプレゼント

交通指導員(青)

制服着用
※お弁当支給



コア・チーフ
AD



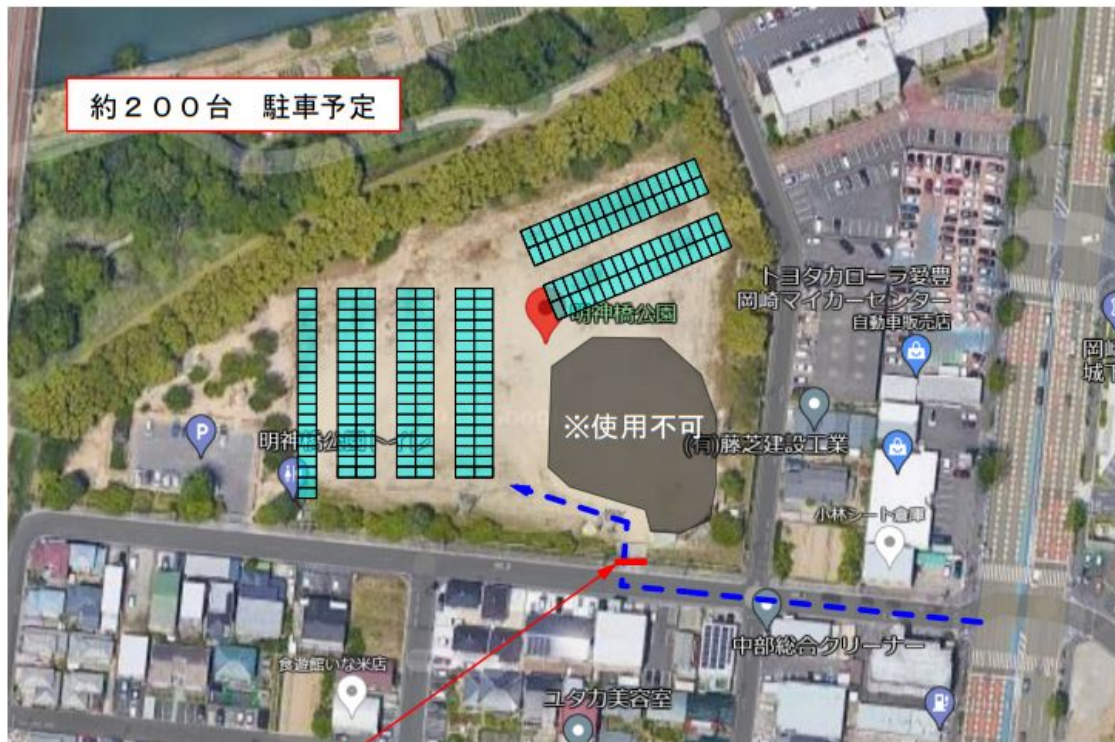
スタッフ
ボランティア



駐車場



明神橋公園 〒444-0858 愛知県岡崎市上六名1丁目3-8



※カラーコーン 入出庫後必ず閉めて下さい