

各ポストの実施内容詳細明示

L 班

時間：9:00～15:00

集合時間：9:00 集合場所：東邦ガス

メンバーと配置

班	区分	番号	所属	担当者	備考	交代要員	市職員コア	チーフスタッフ	AD
L班	ボランティア	59	スポ推	小林 信之	殿橋上の導線確保 立ち止まらないように促す	59・60		ツツイ チーフ5 中西 暁美	
	ボランティア	60	スポ推	下村 さつき					
	ボランティア	61	スポ推	佐藤 義美					
	ボランティア	62	スポ推	小坂 貴志	歩行者への通行規制看板 横断者の誘導・安全確保	61・62			
	交通指導員	15		服部 光晴					
	交通指導員	16		大澤 厚都					
	交通指導員	17		小黒 泰輔					

業務内容

- ※殿橋下流側の歩道は11:30～14:30通行止めになる。
- ※殿橋上流側の歩道に滞留が出来ないよう気を付ける。
- ※最寄りのトイレの位置確認しておく。
- ※案内ルートや周辺の日印を確認しておく。

スタッフ59・60・61・62

- ☆殿橋上流側の歩道の導線確保
- ☆滞留しないよう「立ち止まらないでください」広報

交通指導員15

- ☆11:30～14:30 殿橋下流側の歩道が通行止め
- ☆交通規制の案内看板を装着して歩行者への案内を広報

交通指導員16・17

- ☆横断者の誘導・安全確保

※緊急時やトラブル対応で困ったら、チーフスタッフに
報連相しましょう！！

※緊急時連絡先(欠席など)
担当者:本部(市職員)
連絡先:090-1477-3295

各ポストの実施内容詳細明示

L 班

メンバーと配置

班	区分	番号	所属	担当者	備考	交代要員	市職員コア	チーフスタッフ	AD
L班	ボランティア	59	スポ推	小林 信之	殿橋上の導線確保 立ち止まらないように促す	59・60		ツツイ チーフ5 中西 眺美	
	ボランティア	60	スポ推	下村 さつき					
	ボランティア	61	スポ推	佐藤 義美	歩行者への通行規制看板 横断者の誘導・安全確保	61・62			
	ボランティア	62	スポ推	小坂 貴志					
	交通指導員	15		服部 光晴	15・16・17				
	交通指導員	16		大澤 厚都					
交通指導員	17		小黒 泰輔						

装備品と支給品

チーフスタッフ(黄色)

帽子・ビブス・リストバンド着用
※帽子・ビブス回収

ボランティア(ピンク)

帽子・ビブス・リストバンド着用
※帽子・お弁当・タオルをプレゼント

交通指導員(青)

制服着用
※お弁当支給



コア・チーフ
AD



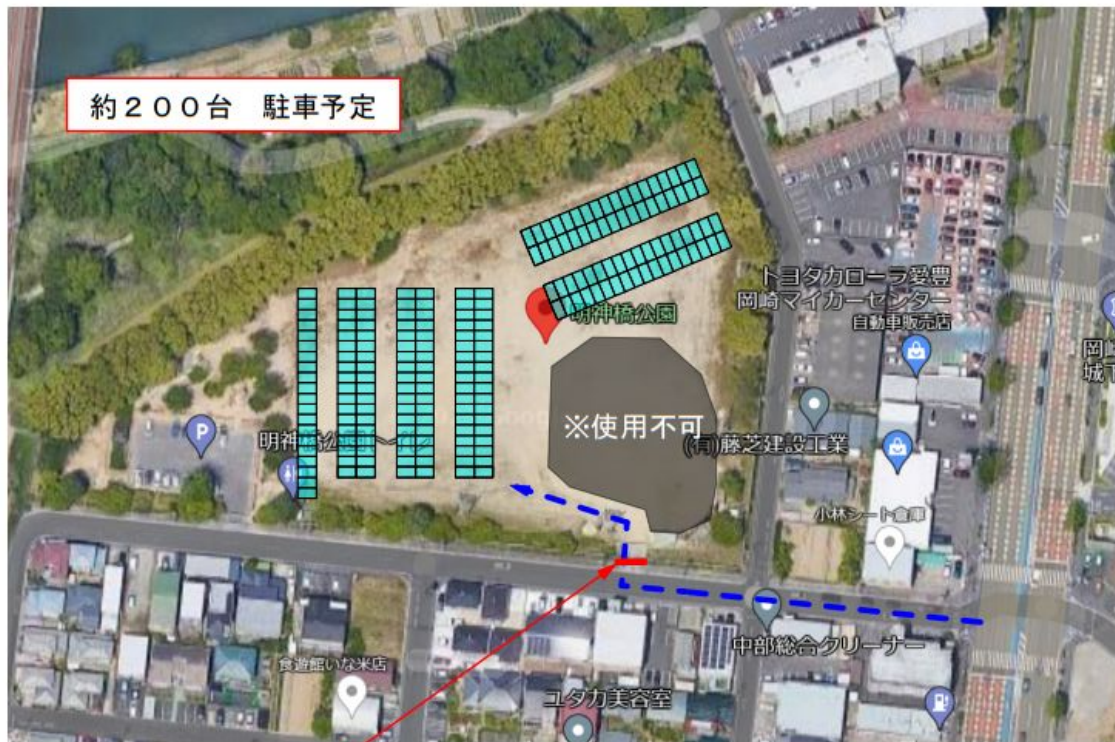
スタッフ
ボランティア



駐車場



明神橋公園 〒444-0858 愛知県岡崎市上六名1丁目3-8



※カラーコーン 入出庫後必ず閉めて下さい